



# Mobiler Computer

**NEU** Modellreihe BT-A600



2,5 cm bis 10 m

Für große Reichweiten  
und schwer lesbare  
Codes

Modellreihe **BT-A600**



# Schnelles Lesen über alle Distanzen

Die Kombination aus Full-Range-Kamera und AI-Filter ermöglicht eine schnelle und präzise Erfassung von einfachen und anspruchsvollen Codes sowie Klarschrift über eine enorme Reichweite von 2,5 cm bis 10 m.

Minimaler Leseabstand

## 2,5 cm

FROM : Company Name Street, City phone:123-456-789

SHIP TO : Company Name Street, City phone:987-654-321

WEIGHT : 10kg / 22.0 lb



FROM : Company Name Street, City phone:123-456-789

SHIP TO : Company Name Street, City phone:987-654-321

WEIGHT : 20kg / 44.1 lb

Mobiler Computer

**KEYENCE** Modellreihe BT-A600



Maximaler Leseabstand

10 m



2702-Z1

Lesen von anspruchsvollen Codes



Lesen von Klarschrift (OCR)



**P** ABC123456-DE-789

Postage  
Priority mail  
Online label - Conquer  
2702  
Shipping Worldwide

Size  
Number 6  
Class  
Number 2  
Vol  
1/1

0001  
CID 340986

# Optimale Funktionalität für alle Anforderungen

Die Modellreihe BT-A600 setzt neue Maßstäbe bei der Leseleistung und Robustheit im MDE-Bereich. Die verbesserte Funktionalität und hervorragende Akkulaufzeit sorgen für eine benutzerfreundliche und kontinuierliche Nutzung. Die vielseitigen Software-Tools bieten Unterstützung von der Einrichtung bis zur Analyse.





## Leseperformance

Full-Range-Kamera mit integriertem AI-Filter hebt die Leseperformance auf ein neues Level



## Langlebigkeit

Hervorragende Widerstandsfähigkeit gegen Stöße und Stürze, kombiniert mit einem wasser- und staubdichten Gehäuse



## Akkuleistung

Leistungsfähiger Akku mit optimierter Ladefunktion für eine kontinuierliche Nutzung und verlängerte Akkulebensdauer



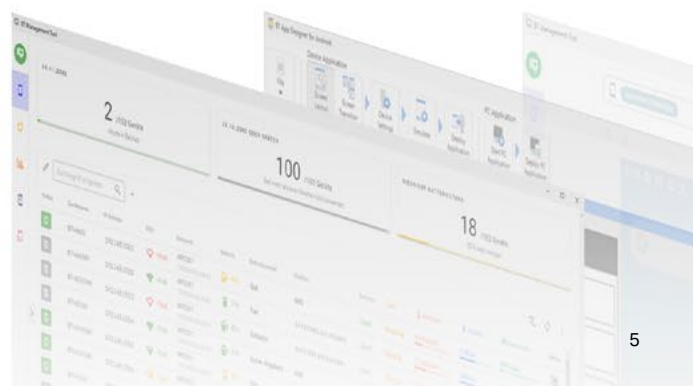
## Bedienung

Maximale Benutzerfreundlichkeit durch intuitiv bedienbare Tastatur und großes Touch-Display



## Einrichtung, Wartung & Analyse

Vereinfachte Einrichtung, Wartung und Analyse durch KEYENCE Software-Tools



## Leseperformance

# Zuverlässiges Lesen in jeder Situation

### Lesen im Nah- und Fernbereich



### Grüne Laserzielvorrichtung



### AI-Filter für anspruchsvolle Codes

#### Lesen durch Folienverpackung



#### Lesen von direktmarkierten Codes





## Leseperformance neu definiert

### Full-Range-Kamera

KEYENCE hat eine eigene Full-Range-Kamera entwickelt, die Codes im optimalen Brennpunkt vom Nah- bis zum Fernbereich erfasst. Dadurch ist es möglich, Codes über die gesamte Reichweite zuverlässig zu lesen.

### Highspeed Verarbeitung mit AI-Kern

Die leistungsfähigen 8-CPU-Kerne können die aufgenommenen Bilder der Full-Range-Kamera parallel verarbeiten. Mit dem integrierten AI-Kern werden auch schwer lesbare Codes schnell erfasst.

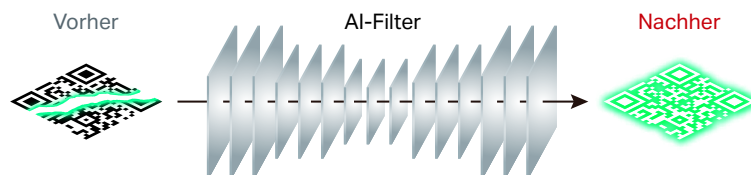


## Schnelles Lesen unter allen Bedingungen

### AI-Filter

Ausgestattet mit einem integrierten AI-Prozessor, der auf eine Datenbank von mehr als 100.000 Bildern zurückgreift, um so auch beschädigte Codes schnell zu identifizieren. Dadurch wird die Leseperformance deutlich gesteigert.

Der AI-Filter ermöglicht einen zuverlässigen und schnellen Lesevorgang bei anspruchsvollen Codes



### Typische Beispiele



Schmutzflecken



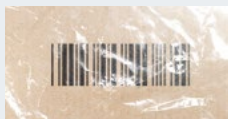
Folienverpackung



Verblassen



Genadelter Code



Reflexionen



Falten



Sehr kleine Codes



Geringer Kontrast

### Integrierter Algorithmus

Der integrierte Bildverarbeitungsalgorithmus korrigiert Codes, die verzerrt oder aufgrund von Reflexionen nicht lesbar sind.

### Optimiert für den winkelunabhängigen Einsatz



Schräg gelesener Code



Geometrische Korrektur

### Strichcode-Rekonstruktionsfunktion



Reflexionen



Rekonstruktion aus lesbaren Bereichen

## Leseperformance

# Zeichenerkennung in hoher Präzision

Der innovative AI-OCR-Algorithmus von KEYENCE bietet eine nie dagewesene Leseleistung bei schwer erkennbaren Zeichen.

Die Modellreihe BT-A600 ist mit dem KEYENCE AI-OCR-Algorithmus ausgestattet, der auf den Merkmalen und Mustern schwer lesbarer Zeichen basiert.

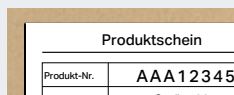


## Schnelles Lesen von Text, Zahlen und Daten

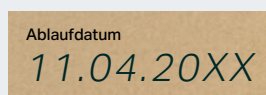
### BT-OCR1

Zuverlässiges Lesen verschiedener Zeichen unabhängig der Schriftart.

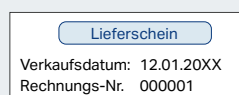
Produkt-/Chargennummer



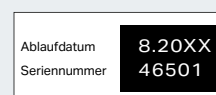
Datumsformat



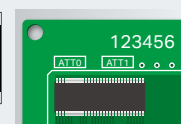
Rechnung



Datumsformat



Leiterplatten



### BT-OCR2 NEU

Mit dem AI-basierten OCR-Algorithmus werden auch schwer lesbare Zeichen präzise erfasst.

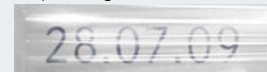
Verlaufende Farbe



Hintergrundmuster



Verpackungsfolie



Minimale Abstände



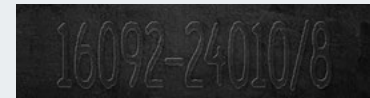
Gummi



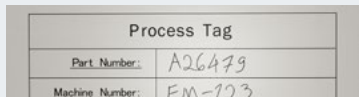
Gusseisen



Kunststoffharz



Handschrift



7-Segment-Anzeige



Silizium-Wafer





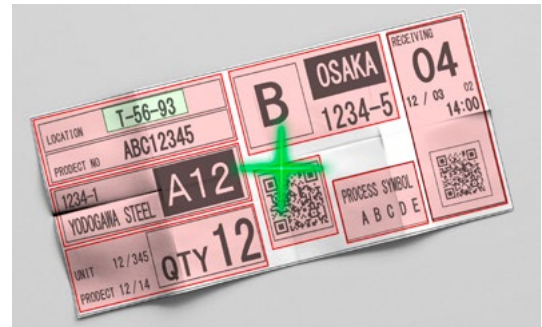
## Vier Technologien für stabile und schnelle Lesevorgänge

### Automatische Zeichenerkennung ohne Zielen

**NEU**

#### Automatische Zielfunktion

Der spezielle Algorithmus von KEYENCE analysiert das gesamte Sichtfeld und extrahiert Zeichenketten automatisch nach voreingestellten Parametern. Da kein manuelles Zielen nötig ist, wird die Arbeitseffizienz im Vergleich zu herkömmlichen Methoden erhöht und der Aufwand verringert.



### Ableich mehrerer Bildaufnahmen für verbesserte Stabilität

#### Bildabgleich

Mehrere Lesevorgänge werden mit hoher Geschwindigkeit unter verschiedenen Bedingungen durchgeführt und die Daten verglichen, um erfolgreiche Ergebnisse zu erzielen. Dies gewährleistet trotz Reflexionen zuverlässige Lesevorgänge anspruchsvoller Zeichen hinter Folien und auf Metalloberflächen.

### Schnelles Lesen schwer lesbarer Zeichen

#### 8-Kern CPU + AI-Kern

Durch acht leistungsstarke CPU-Kerne und einen integrierten AI-Kern werden selbst schwer lesbare Zeichen schnell identifiziert.

### Präzise Zeichenerkennung über alle Distanzen

#### 4-fach Kamera + Automatische Helligkeitsregulierung

Die parallele Verarbeitung mit vier Kameras für Nah- und Fernbereich ermöglicht eine schnelle Zeichenerkennung über alle Distanzen hinweg.

## OCR-Lizenz

Die OCR-Lizenz schaltet die Zeichenerkennungsfunktion frei. Diese Funktion kann bei Bedarf auch jederzeit nach dem Kauf eines Geräts hinzugefügt werden.



Zwei OCR-Lizenzen zur Auswahl

**BT-OCR1**

Für gedruckten Text, Zahlen und Daten unabhängig der Schriftart.

**BT-OCR2**

AI-OCR-Algorithmus für schwer erkennbare gedruckte und direktmarkierte Zeichen.

**Langlebigkeit**

## Robustes Design für den Einsatz in rauen Umgebungen

**Wiederholte Aufprallfestigkeit**

**20.000 Aufschläge**

\* Aufschläge aus 30 cm Fallhöhe

**3,1 m  
auf Beton**

\* bei Verwendung des optionalen Bumpers,  
2,5 m ohne Bumper



\* Dies ist ein Testwert und kann nicht garantiert werden  
\* Akku ausgenommen



Optionaler Bumper

**Verbesserte Robustheit**





## 4-fach Schutz für hohe Widerstandsfähigkeit

Der LCD-Bildschirm und die Hauptplatine, die häufig zu den empfindlichsten Komponenten eines mobilen Computers zählen, sind rundum geschützt. Die vier strukturellen Schutzvorrichtungen bieten eine hohe Widerstandsfähigkeit gegenüber starken Stürzen und wiederholten Stößen.



### 1 Display aus gehärtetem Glas

Das im Display verwendete gehärtete Glas (Dragontrail®) bietet eine hervorragende Stoß- und Abriebfestigkeit.

### 2 Aluminiumrahmen

Der stabile Aluminiumrahmen schützt das gesamte Display vor Verformungen.

### 3 Hauptplatine mit integriertem Metallrahmen

Die Hauptplatine ist mit einem integrierten Metallrahmen ausgestattet, der zusätzliche Stoßfestigkeit bei der täglichen Nutzung bietet und Verformungen bei Aufprällen verhindert.

### 4 Starres Gehäuse

Das Gehäuse ist aus schlagfestem Kunststoff gefertigt, der die Stoßfestigkeit des Geräts erhöht.

Stoß- und kratzfestes Glas

**Dragontrail®**

Wasserdicht und staubdicht

**Schutzart IP67**

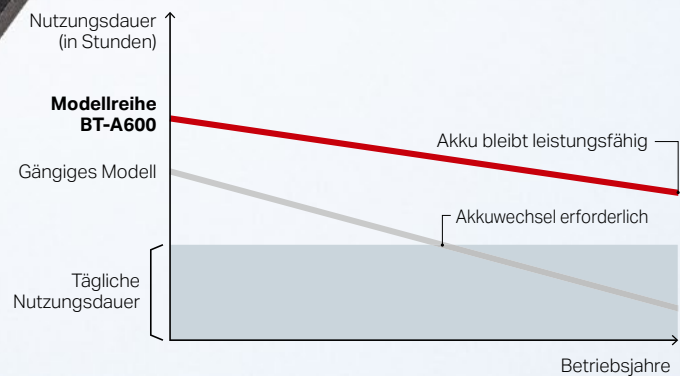


## Akkuleistung

# Leistungsfähiger und langlebiger Akku für den Dauerbetrieb



Algorithmus zur langfristigen Erhaltung der Akkuleistung



## Optimiertes Laden für eine verlängerte Akkulebensdauer

Durch das optimierte Laden bleibt die Akkukapazität langfristig erhalten, was die Langlebigkeit des Akkus erhöht und die Notwendigkeit eines Akkuwechsels verringert.

Ursachen und Lösungen für den Akku-Verschleiß

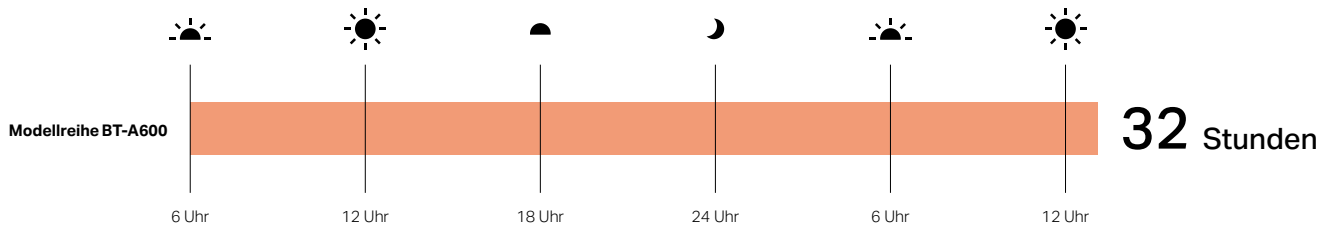
Akkustatus		Ursachen für den Akku-Verschleiß	Modellreihe BT-A600
Volle Ladung		Volle Ladung wird länger aufrechterhalten	Der Ladevorgang wird bei 90% gestoppt
Schnellladung		Der Ladevorgang wird zu schnell durchgeführt	Der Ladevorgang wird schonend durchgeführt
Tiefentladung		Der Akku ist entladen und bleibt für längere Zeit ungeladen	Geräteausschaltung vor vollständiger Entladung



## 2-Zellen-Akku mit großer Kapazität

Der BT-A600 ist mit einem leistungsstarken Akku ausgestattet, der einen ununterbrochenen Betrieb ermöglicht. Dadurch kann das Gerät den ganzen Tag genutzt werden, ohne den Akku zwischendurch laden zu müssen.

### Darstellung der Akkulaufzeit



#### Gängiges Modell

- 1-Zellen-Akku



#### Modellreihe BT-A600

- 2-Zellen-Akku
- Verbrauchsoptimiert und energieeffizient



## Notstromversorgung zur Vermeidung von Betriebsunterbrechungen

Interne Doppelschichtkondensatoren sind als Notstromversorgung integriert. Das bedeutet, dass der Betrieb auch bei Verlust der Spannungsversorgung oder beim Wechsel des Hauptakkus nicht unterbrochen wird.



Aufprälle und andere unerwartete Unfälle



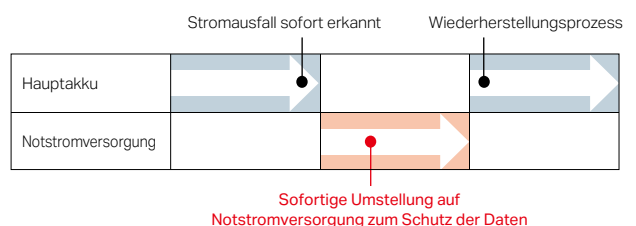
Austauschen des Hauptakkus, während das Gerät noch eingeschaltet ist

Bei kurzzeitigem Spannungsverlust

Wechsel zur Notstromversorgung

#### Betrieb bei Verlust der Spannungsversorgung

Wenn die Spannungsversorgung des Hauptakkus unterbrochen wird, schaltet der BT-A600 sofort auf die Notstromversorgung um. Dadurch kann die Arbeit sofort wieder aufgenommen werden, ohne das Gerät neu starten zu müssen.



## Bedienung

# Optimiertes Design für höchste Benutzerfreundlichkeit





## Flexible Erweiterungsmöglichkeiten

### Pistolengriff

Der ergonomische Pistolengriff ermöglicht einen einfachen Wechsel zwischen den Eingabemethoden.



### Ringauslöser

Der kompakte Ringauslöser ermöglicht eine intuitive Bedienung des Auslösers und erleichtert freihändiges Arbeiten.



## Einrichtung, Wartung & Analyse

# Integrierte Support-Software

## Lockdown Home Launcher für mehr Sicherheit und Produktivität

KEYENCE ermöglicht mit dem Lockdown Home Launcher, nur die Funktionen und Anwendungen zu nutzen, die für die jeweilige Arbeit benötigt werden. Der BT-A600 verfügt zudem über ein Android-Betriebssystem, kann jedoch auch als spezialisiertes Arbeitsterminal für höheren Bedienkomfort und erhöhte Sicherheit eingesetzt werden.

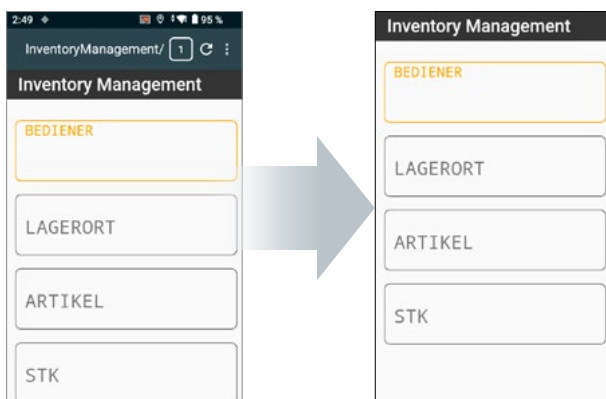


## Enterprise Browser

KEYENCE hat einen speziellen Browser entwickelt, der zahlreiche nützliche Funktionen bietet, die in herkömmlichen Browsern nicht zu finden sind. Dadurch kann die Arbeitseffizienz gesteigert werden, indem eine Webanwendung genutzt wird, die speziell auf die Bedürfnisse zugeschnitten ist.

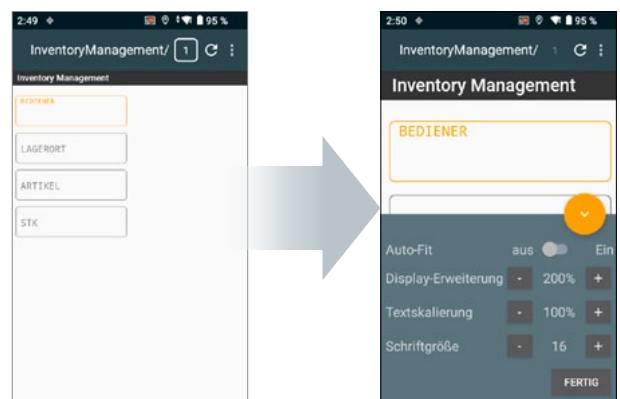
### Vollbildmodus

Die Adressleiste wird ausgeblendet, um die Anwendungsgröße zu maximieren und den Zugriff auf unerwünschte Websites zu verhindern.



### Größenanpassungsfunktion

Die Ansichtsgröße kann während der Nutzung flexibel angepasst werden. Dies ermöglicht eine nahtlose Migration, ohne dass bestehende Anwendungen geändert werden müssen – selbst bei der Umstellung von Großbild-Terminals.





## Kitting-Funktion

Eine drahtlose Verbindung zwischen den Geräten wird verwendet, um Einstellungen von einem Gerät auf mehrere Geräte zu kopieren. Dies reduziert den Arbeitsaufwand erheblich, da nicht mehr jedes Gerät manuell eingerichtet werden muss.



## Vielseitige Verbindungsmöglichkeiten

### Kabellose Verbindung

- WLAN  
2,4/5/6 GHz
- 5G
- LTE
- Bluetooth
- NFC
- GPS (GNSS)



### Kabelgebundene Verbindung

- USB-C



- USB-C

\* Kommunikation über USB-C ist möglich

# BT Management Tool

## Geräte-Management

### Gerätestatus

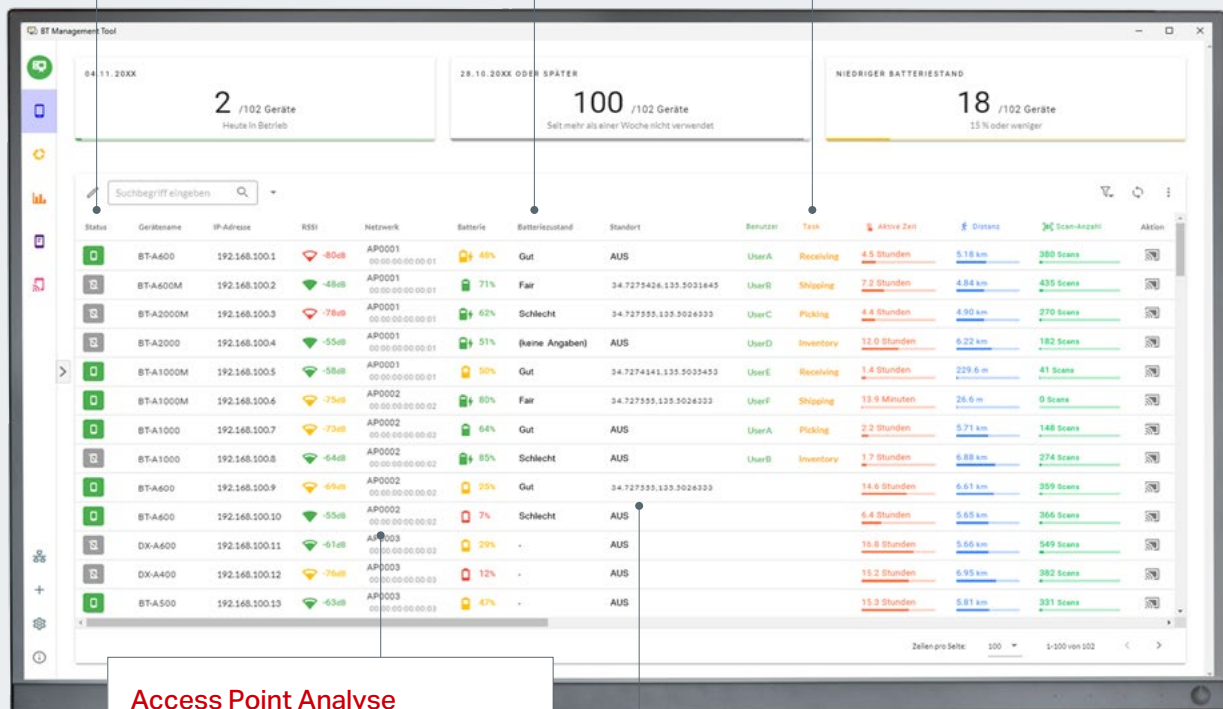
Mühevolle Überprüfung, welche Geräte aktuell im Einsatz sind.

### Verbleibende Akkuleistung

Zusätzlich kann der Akkuverbrauch und der aktuelle Akkuzustand überprüft werden, um bei Bedarf rechtzeitig Maßnahmen ergreifen zu können.

### Analyse des Arbeitsaufwands

Die Anzahl der Scans, die zurückgelegte Entfernung oder die aktive Betriebszeit sind nur einige Beispiele zur Analyse.



### Access Point Analyse

Anzeige, mit welchem WLAN Access Point jedes Gerät verbunden ist.

### Standortinformationen

Durch die Kombination von GPS und SIM-Karte kann der Standort verlorener Geräte bestimmt werden.

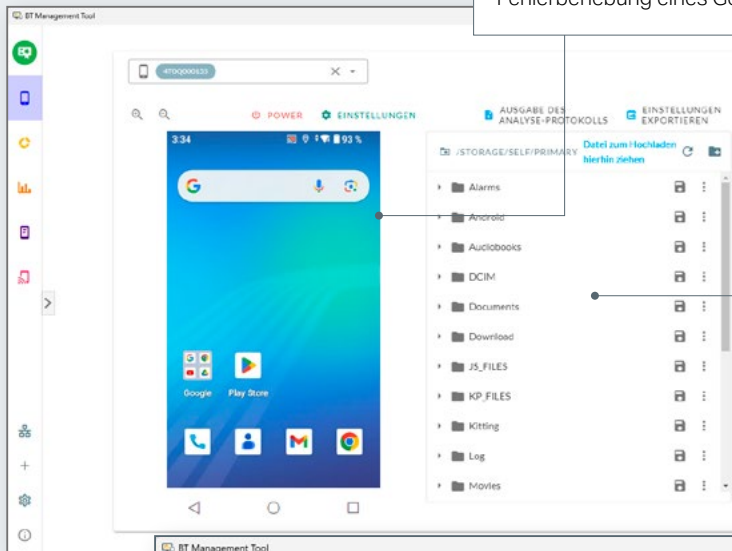


## Fernzugriff und Analyseprotokolle

### Fernzugriff

#### Gerätebildschirm

Der Bildschirm kann in Echtzeit angezeigt und ferngesteuert werden. Diese Funktion ermöglicht den Support sowie die Fehlerbehebung eines Gerätes unabhängig des Standorts.



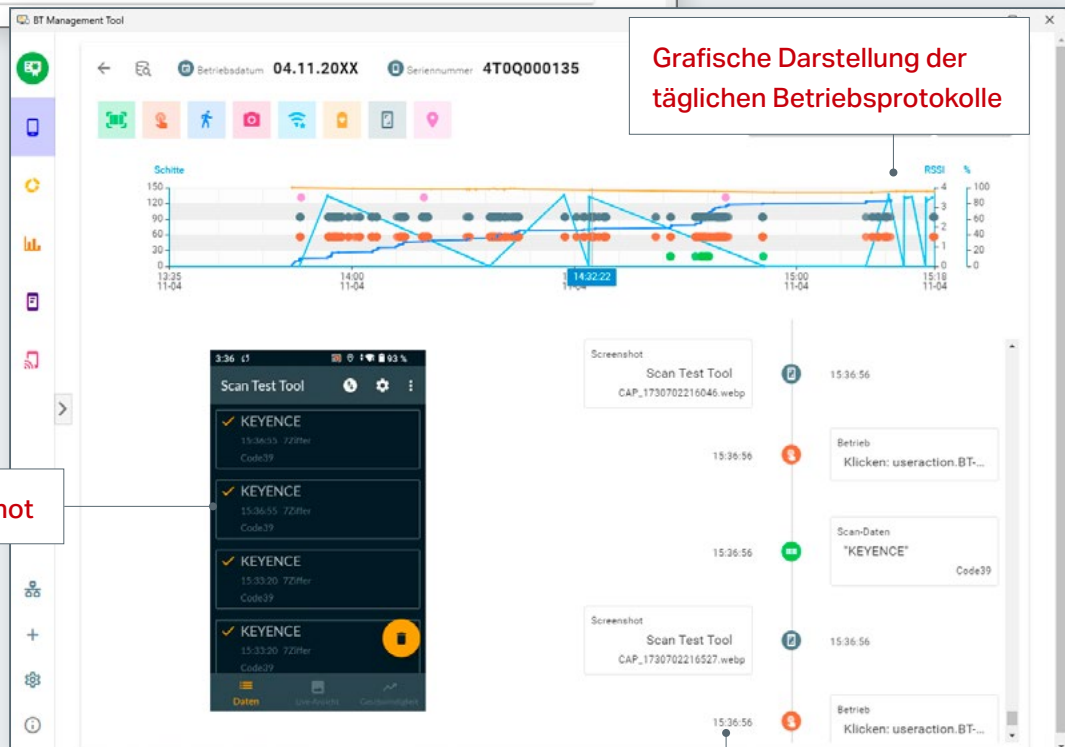
#### Dateiübertragung

Einfaches und schnelles Hoch- und Herunterladen von Dateien.

### Analyseprotokolle

#### Grafische Darstellung der täglichen Betriebsprotokolle

#### Screenshot

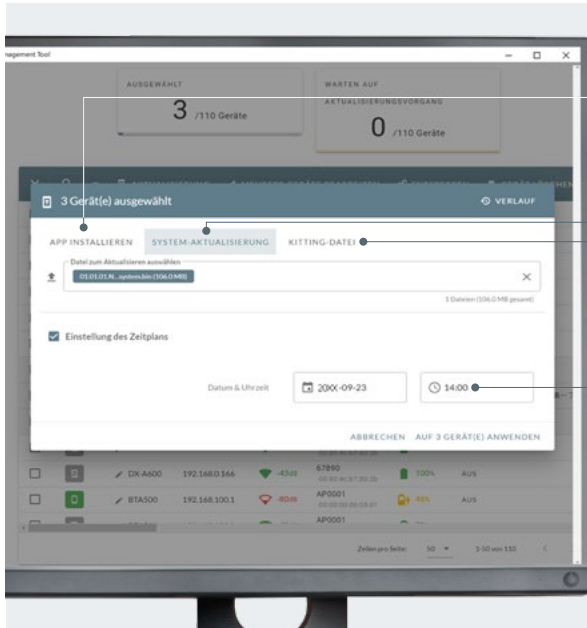


#### Betriebsverlauf

Details zur Gerätehistorie wie Bedienschritte, Leseergebnisse, Bewegungen, Batteriestatus und Kommunikationsstatus können überprüft werden.

## Geräteaktualisierung

Automatische und ferngesteuerte Aktualisierung von Anwendungen und Systemfirmware zu bestimmten Zeitpunkten.



### App-Installation

Simultane Installation oder Aktualisierung von Anwendungen auf mehreren Geräten.

### Aktualisierung des Systems

Gleichzeitige Aktualisierung der Systemfirmware für mehrere Geräte.

### Aktualisierung der Kitting-Datei

Aktualisierung verschiedener Einstellungen auf mehreren Geräten.

### Zeitplanung

Automatische Durchführung von Updates in den Nachtstunden, wenn die Geräte nicht genutzt werden.

## Schutz vor Geräteverlust



### Verlorene Geräte orten

Der letzte Standort des Geräts kann angezeigt werden.

### Remote-Sperre

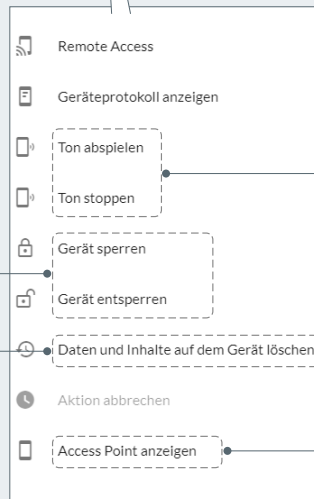
Das Gerät kann bei Verlust aus der Ferne gesperrt werden.

### Offline-Sperre

Das Gerät sperrt sich automatisch, wenn es keine Verbindung mehr zum BT Management Tool hat.

### Remote-Löschen

Durch Fernzugriff kann das Gerät im Verlustfall auf die Werkseinstellungen zurückgesetzt werden.



### Schutz vor Verlust

Zurückgelassene oder verlegte Geräte können einen Signalton abspielen.

### Standortprüfung

Untersucht die Eigenschaften des Access Points mit der höchsten Signalstärke.





# Analyse des Arbeitsaufwands NEU

Die neue Funktion des BT Management Tools gibt einen Einblick in die Arbeitsaufgaben eines mobilen Computers. Die Analysefunktion ermöglicht unter anderem die einfache Visualisierung und Auswertung der Aufgabenverteilung und Scans.



## 1. Datengrundlage wählen

Zur Optimierung der Darstellung ist eine Anpassung der Achsen möglich.

## 2. Zeitraum begrenzen

Ein bestimmter Zeitraum kann zur Betrachtung definiert werden.

## 3. Diagrammtyp festlegen

Verschiedene Diagrammformate stehen zur Auswahl.

## 4. Datenmodell einstellen

Filter und andere Kategorien können frei definiert werden.



## Aufgaben registrieren

Abruf registrierter Aktionen per Tastendruck und Konfiguration automatischer Benachrichtigungen bei Bedarf.

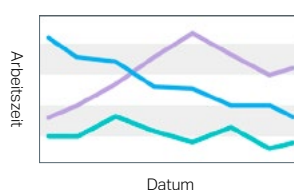
## Analysevorlagen

### Täglicher Bericht



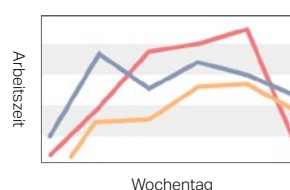
Auswertung der täglichen Aufgaben der Benutzer

### Arbeitsaufwand je Prozess



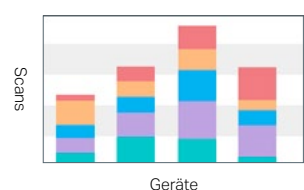
Trendanalyse langfristiger Prozesse

### Arbeitsbelastung nach Wochentag



Analyse des wöchentlichen Arbeitsaufwands

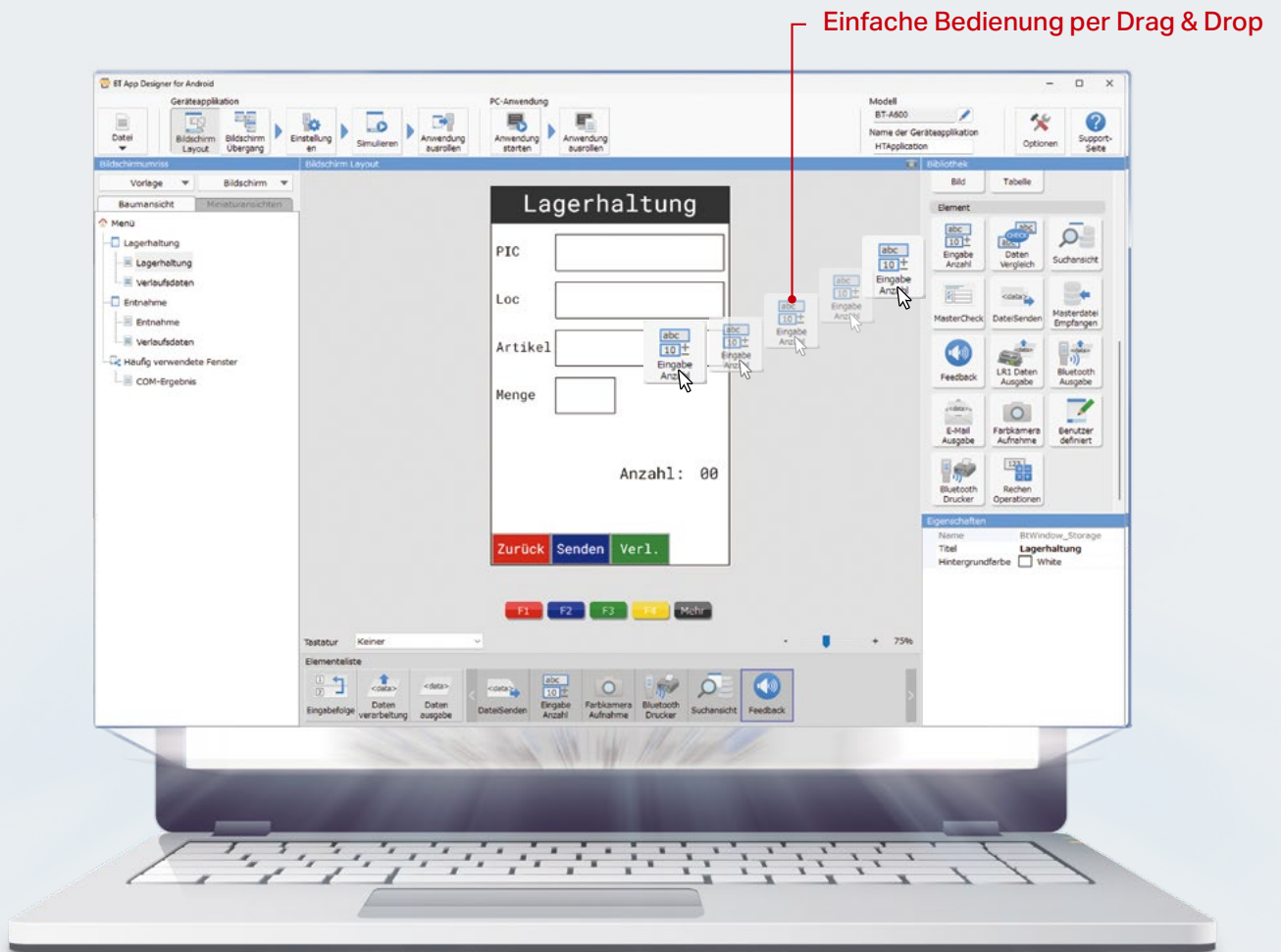
### Anzahl der Scans



Bestimmung der Geräteauslastung

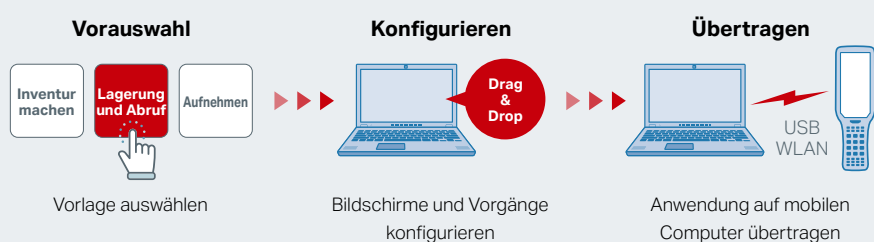
# NEU BT Application Design Tool

Eigene Anwendungen in unter 5 Minuten erstellen



## In drei Schritten zur eigenen Anwendung

Einfache und schnelle Erstellung ohne Programmierung.





## Anwendungsbeispiele

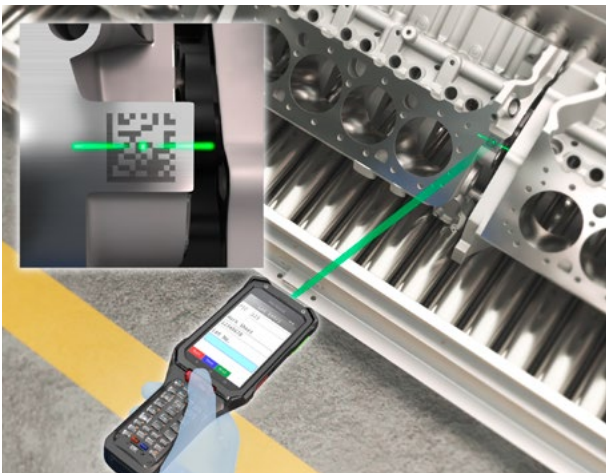
### I Datenabgleich



### I Inventur



### I Chargenregistrierung



### I Etikettendruck



### I Tastatureingabe



### I Schadensdokumentation



# Der Mehrwert der KEYENCE-Produkte

## KEYENCE-VALUE

KEYENCE ist seit seiner Gründung 1974 stetig gewachsen und zählt mit seinen innovativen Entwicklungen zu den Weltmarktführern in den Bereichen der Automations- und Qualitätssicherungslösungen.

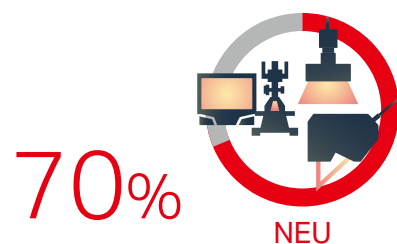


Über 350.000+ Kunden



weltweit

Produkte mit weltweit oder  
branchenweit einzigartiger  
Technologie



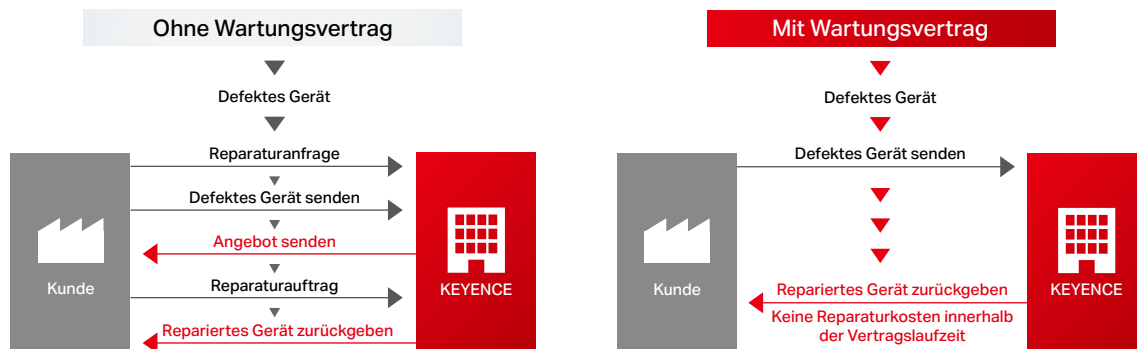
## Erweiterter Support

### Wartungsvertrag

Der Wartungsvertrag hilft Ihnen, Ausfallzeiten und damit verbundene Kosten durch Geräteausfälle zu minimieren.

- > Optionen für 1 oder 3 Jahre
- > Verlängerbar bis max. 5 Jahre
- > Schnelles Einreichen von Reparaturanfragen
- > Kostenloser Leihgeräteservice

#### Wartungsverträge



### Kostenloses Testgerät

Wir ermöglichen unseren Kunden, die gewünschten Produkte im Rahmen einer kostenlosen Testphase zu prüfen und zu bewerten, bevor eine Kaufentscheidung getroffen wird.

Hier Testgerät anfordern:

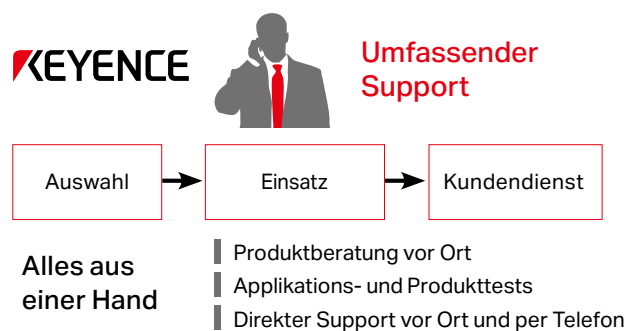
[www.keyence.de/ca21111401](http://www.keyence.de/ca21111401)

### Versand am selben Tag



Bei KEYENCE sind fast alle Produkte ständig auf Lager und können noch am Tag der Bestellung versandt werden. Das spart Ihnen Zeit und Geld.

### Direkter Support





## I Mobiler Computer



Modell	<b>BT-A600</b>
Ausführung	WLAN-Modell
Gewicht	Ca. 444 g (Mit Akku)

Modell	<b>BT-A600MGE</b>
Ausführung	SIM-Modell
Gewicht	Ca. 444 g (Mit Akku)

### Eigenschaften:

- 4,3 Zoll großes Touch-Display
- Praktische Einhandbedienung

### Erweiterungsmöglichkeiten:



Modell	<b>BT-GN6</b>
Ausführung	Pistolengriff
Gewicht	Ca. 600 g (Mit BT-A600 und Akku)

Modell	<b>BT-GR6</b>
Ausführung	Ringauslöser
Gewicht	Ca. 500 g (Mit BT-A600 und Akku)

## I Zubehör

	Modell	Modellbezeichnung
	<b>BT-B6</b>	Li-Ionen-Akku
	<b>BT-UC6C</b> (Netzteil im Lieferumfang enthalten)	Kommunikations- und Ladestation, USB Typ-C
	<b>BT-UC64</b> (Netzteil im Lieferumfang enthalten)	Mehrfachladegerät (für 4 Codeleser)
	<b>BT-CG64</b> (Netzteil im Lieferumfang enthalten)	Mehrfachakkuladegerät (für 4 Codeleser)
	<b>BT-GN6</b>	Pistolengriff
	<b>BT-GR6</b>	Ringauslöser
	<b>OP-89009</b>	Ringaufsatz
	<b>OP-99xx1*</b>	Netzkabel
	<b>BT-OCR1</b>	OCR-Lizenz
	<b>BT-OCR2</b>	AI-OCR-Lizenz
	<b>BT-HMT1</b> <b>BT-HMT2</b>	BT Management Tool-Lizenz
	<b>BT-H2A</b>	BT Application Design Tool

	Modell	Modellbezeichnung
	<b>OP-88569</b>	USB-Kabel (USB-C)
	<b>OP-8856x *</b>	USB-Netzteil
	<b>OP-89035</b>	Schutzvorrichtung (Standard)
	<b>OP-89036</b>	Schutzvorrichtung (für Einheit)
	<b>OP-88574</b>	Eingabestift (1)
	<b>OP-88269</b>	Halterung
	<b>OP-87164</b>	Halterungsgurt
	<b>OP-89011</b>	2-Wege-Schultergurt
	<b>OP-87163</b>	Trageband
	<b>OP-87745</b>	Handgelenkband-Set (5 Schlaufen)
	<b>OP-89034</b>	Gabelstapler-Halterung
	<b>OP-89110</b>	Gabelstapler-Befestigungsarm

\* Die Modelle variieren je nach Land.  
Weitere Informationen erhalten Sie von Ihrem KEYENCE-Vertriebsmitarbeiter.

## Technische Daten

Modell			BT-A600	BT-A600MGE
Controller	CPU		Octa-Core + AI-Kern	
	Betriebssystem		Android™ 14 (Upgrade-Möglichkeit auf Android 18*) * Änderungen bei Upgrade-Möglichkeit vorbehalten.	
Hauptspeicher	RAM/ROM		6 GB RAM, 64 GB ROM	
Display	LCD		4,3" 480 × 800	
	Betriebsstatus-LED		3-farbige LED × 3	
Bedienung	Tasten		36 Tasten	
	Touch-Panel		Elektrostatische Kapazitätzmethode (Spezifikationen für gehärtetes Glas)	
Scanner	Leselichtquelle		Leistungsstarke weiße LED	
	Laser-Pointer		Sichtbarer Halbleiterlaser (520 nm) Leistung: 0.88 mW Lasereinrichtung der Klasse 2 (IEC 60825-1)*1	
	Kleinstmögliche Auflösung		2D-Code: 0,191 mm, Strichcode: 0,127 mm	
	Unterstützte Codes		JAN/EAN/UPC (Unterstützung von Zusatzcodes), CODE128, GS1-128, CODE39, NW-7, CODE93, ITF, COOP 2of5, Industrial 2of5, QR-Code, Micro QR, MaxiCode, Aztec-Code, DataMatrix (ECC200, DMRE), PDF417, GS1 DataBar, Composite, Postal	
Kommunikation	WLAN		IEEE 802.11a/b/g/n/ac/ax 2,4 GHz, 5 GHz, 6 GHz*2	
	Bluetooth		Bluetooth Ver.5.2 BR/EDR/LE, Klasse 1	
	WWAN		—	5G/4G LTE/3G nano-SIM-Steckplatz × 1, eSIM × 1
	GNSS		—	GPS, A-GPS, GLONASS, BeiDou, Galileo, QZSS
	NFC		ISO14443 Typ A, B, Felica, ISO 15693	
	USB		USB-Typ-C-Anschluss	
Stromquelle	Externe Medien		micro SD/SDHC/SDXC UHS-I	
	Hauptbatterie		Spezieller Lithium-Ionen-Akkupack	
	Reservebatterie	Notstrom	Doppelschichtkondensatoren	
Uhr		Integrierte Lithium-Sekundärbatterie		
Sonstige	Mikrofon		2 Mikrofone, Geräuschunterdrückung	
	Lautsprecher		1 Lautsprecher, 1 Empfänger	
	Vibration		Verfügbar	
	Farbkamera		13 Megapixel, Autofokus	
Umgebungsbeständigkeit	Sensor		Beschleunigungssensor, Gyroskop, digitaler Kompass Umgebungslicht, Annäherungssensor	
	Schutzart		IP67	
	Betriebstemperatur		-20 bis +50°C*3	
	Luftfeuchtigkeit im Betrieb		85% r.F. oder weniger (keine Kondensation)	
	Lagertemperatur		-20 bis +60° C	
Abmessungen	Luftfeuchtigkeit während der Lagerung		85% r.F. oder weniger (keine Kondensation)	
			233 × 80,5 (49,0) × 50,4 (33,0) mm Die Werte in Klammern sind die Griffmaße.	
Gewicht			Ca. 444 g (mit Akku) Ca. 500 g (Mit Ringauslöser und Akku) Ca. 600 g (Mit Pistolengriff und Akku)	

\*1: Blicken Sie nicht direkt in den Strahl oder seine Spiegelreflexion. Richten Sie niemals den Lichtstrahl gegen andere Personen oder in Bereiche, in denen sich Personen aufhalten könnten.

\*2: Die Frequenzbänder, die verwendet werden können, variieren je nach Region.

\*3: Aufgrund der Mehrbelastung in Umgebungen unter 0°C kann die kontinuierliche Nutzungsdauer deutlich reduziert werden. Bitte testen Sie das Gerät vor dem Einsatz in diesen Umgebungen.

Modell			BT-B6
Stromquelle	Typ	Spezieller Lithium-Ionen-Akkupack	
	Kapazität	6270 mAh	
	Dauer des Ladevorgangs	Ca. 6,5 Stunden (wenn das Hauptgerät geladen wird)	
Abmessungen			78,7 × 40,6 × 22,4 mm
Gewicht			Ca. 115 g

\* Wenn Sie während des Gebrauchs, des Aufladens oder der Lagerung des Akkus einen ungewöhnlichen Geruch, Wärmeentwicklung, Verfärbung, Verformung oder ein anderes Phänomen feststellen, dass sich von den bisher beobachteten unterscheidet, nehmen Sie den Akku aus dem Hauptgerät oder dem Ladegerät und verwenden Sie ihn nicht weiter.

- IEEE 802.11a/b/g/n/ac/ax: Diese WLAN-Standards werden vom IEEE (Institute of Electrical and Electronics Engineers) 802 LAN/MAN Standards Committee festgelegt, das für die Formulierung von LAN-Technologie-Standards zuständig ist.
- Die Bluetooth®-Wortmarke und -Logos sind eingetragene Warenzeichen im Besitz von Bluetooth SIG, Inc. und jegliche Verwendung dieser Marken durch KEYENCE erfolgt unter Lizenz. Andere Warenzeichen und Markennamen sind Eigentum der jeweiligen Inhaber.
- microSD, microSDHC, und microSDXC sind Warenzeichen der SD Card Association.
- Felica ist ein eingetragenes Warenzeichen der Sony Group Corporation.
- Dragontrail® ist ein eingetragenes Warenzeichen oder Warenzeichen von AGC Inc.
- Android™ ist ein Warenzeichen von Google LLC.
- Dieser Katalog darf ohne die Genehmigung von KEYENCE weder ganz noch teilweise verwendet oder vervielfältigt werden.

BITTE KONTAKTIEREN SIE UNS, UM DIE VERFÜGBARKEIT ZU KLÄREN

## KEYENCE DEUTSCHLAND GmbH

De-Saint-Exupéry-Straße 3, 60549 Frankfurt am Main, Deutschland ☎ **+49-6102-3656-0** ✉ [info@keyence.de](mailto:info@keyence.de)

## KEYENCE INTERNATIONAL (BELGIUM) NV/SA

Bedrijvenlaan 5, 2800 Mechelen, Belgien ☎ **+32 (0)15 281 222** ✉ [info@keyence.eu](mailto:info@keyence.eu)

Gebührenfrei aus dem dt. Festnetz

0 8 0 0 - K E Y E N C E für Anrufe aus dem  
**0800-5393623** Ausland wählen Sie bitte:  
+49-6102-3656-0

### SICHERHEITSWARNUNG

Bitte lesen Sie die Bedienungsanleitung sorgfältig,  
um jedes KEYENCE-Produkt gefahrlos und sicher zu bedienen.



[www.keyence.de](http://www.keyence.de)



LinkedIn

Die Informationen in dieser Publikation basieren auf der internen KEYENCE-Forschung/Bewertung zum Zeitpunkt der Veröffentlichung und können jederzeit ohne Vorankündigung geändert werden. Technische Änderungen und Irrtümer vorbehalten.  
In diesem Katalog erwähnte Marken- und Produktnamen sind Marken oder eingetragene Marken der jeweiligen Firmen. Die unbefugte Vervielfältigung dieses Katalogs ist strikt untersagt.

Copyright © 2025 KEYENCE CORPORATION. All rights reserved.

03KD\_DE-2065

KD-DE 2075-3 **622U29**